

日野観光ボランティアガイド協会 “わたむき”



天秤坊や

(近江日野商人キャラクター)

「近江商人」発祥の町 “日野町”

鈴鹿山系の霊峰・綿向山を東に望む日野町は、県花でもあるほんしゃくなげ、藤、さつき、ダリアなどが咲き誇る「花の町」で、会津 92 万石まで上り詰めた戦国武将「蒲生氏郷」の生誕地としてその足跡を残しています。その後江戸時代になり、漆器や薬売りの行商から発展した日野の商人は近江商人の魁としてその基礎を確立し、全国各地に商圈を伸ばし「近江日野商人」として名をとどろかせていきました。

今も当時の面影が残る日野の街並みをご案内致します。皆様のお越しをお待ちしています。

街並み散策 モデルコース (約 2 時間)

岡本・南大窪町街並み→近江日野商人館→清水町街並み→若草清水→信楽院→本町街並み→綿向神社→新町の街並み (棧敷窓) →日野まちかど感応館 (旧正野玄三薬店)



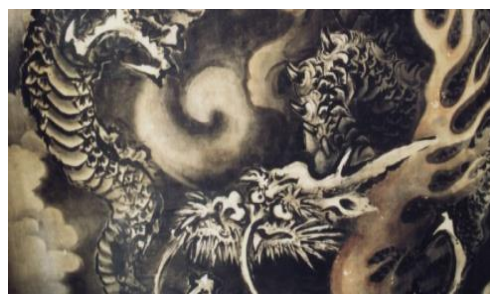
新町の街並み「棧敷窓」



日野商人館



綿向神社 (日野祭より)



信楽院 天井画「雲龍図」



日野まちかど感応館

【営業時間】 午前 9 時～午後 5 時 ※毎週月曜日休

●観光ボランティアガイドについて

必ず10日前までに下記までご連絡ください。

ガイド料：ガイド1名につき1,000円。午前～午後にもたがる場合2,500円 (昼食代込)をお願いしています。ガイド1名で20名様程度のご案内をします。

※ご希望のお時間やコースにも対応させていただきます。

■お問合せ

日野観光ボランティアガイド協会“わたむき”

〒529-1604 滋賀県蒲生郡日野町村井 1284 番地

(日野まちかど感応館観光協会事務局内)

E-mail hino-k1@hino-kanko.jp

TEL 0748-52-6577 FAX 0748-52-6017